

SILENCIADOR DE ABSORCIÓN ASD-DW



DESCRIPCIÓN

- > Silenciador de absorción para sistemas de evacuación de humo en doble pared (DW)
- > Transformación de sondas acústicas en calor por fricción contra lana mineral fina

ÁMBITO DE APLICACIÓN

- > Calderas de gas/gasoil de funcionamiento de vapor seco
- > En ciertas condiciones, apto para los combustibles sólidos
- > Ventiladores

MATERIAL

Acero inoxidable 1.4404

MATERIAL RESONANTE

Lana mineral de alta calidad

ATENUACIÓN

15 dB / 25 dB

CONEXIÓN AL SISTEMA

DW-FU

MONTAJE

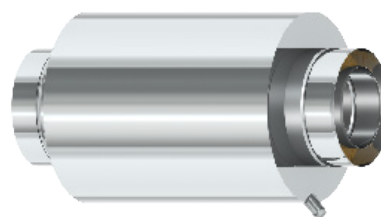
Horizontal o vertical

RANGO DE FRECUENCIAS

> 250 Hz (medias y altas frecuencias)

INFORMACIÓN ADICIONAL

- > Evacuación de condensados a 45° con rosca interior y tapon de obturación
- > Para aumentar la atenuación total, se puede añadir un cuerpo silenciador



ASD-DW / ASD-DW15

A Ø	100	115	120	130	140	150	160	180	200	225	250	300	350	400	450	500	550	600
B	500	500	500	500	500	500	500	600	600	750	750	800	900	1000	1000	1250	1250	1500
C	300	300	300	300	300	350	350	400	400	450	450	500	600	675	750	800	875	950
D	720	720	720	720	720	720	720	820	820	970	970	1020	1120	1220	1220	1470	1470	1720
E	165	180	185	195	205	215	225	245	265	290	315	365	415	465	515	565	615	665

ASD-DW / ASD-DW25

A Ø	100	115	120	130	140	150	160	180	200	225	250	300	350	400	450	500	550	600
B	800	800	800	800	800	800	800	900	900	1200	1200	1300	1300	1500	1500	2000	2000	2500
C	300	300	300	300	300	350	350	400	400	450	450	500	600	675	750	800	875	950
D	1020	1020	1020	1020	1020	1020	1020	1120	1120	1420	1420	1520	1520	1720	1720	2220	2220	2720
E	165	180	185	195	205	215	225	245	265	290	315	365	415	465	515	565	615	665

