

# Ficha Técnica

## JET

Ekkoair<sup>®</sup>  
by jeremias

FT-JET-V1

### EXTRACTOR UNIFAMILIAR | SISTEMA SIMPLE FLUJO

## JET

Extractor de bajo perfil para sistemas de ventilación autorregulable de simple flujo y gran caudal de extracción.

#### CARACTERÍSTICAS



##### Boca multiconexión

Posibilidad de conexión a conducto de Ø130 o Ø160.



##### Multicaudal

Hasta 3 regímenes de velocidad, mediante la conexión eléctrica o mediante el mando a distancia



##### Cero Vibraciones

Fijación simple, amortiguando las posibles vibraciones a la estructura sin necesidad de Silentblocks.



##### Boca multientrada

Posibilidad de conexión de hasta 12 conductos EkkoFlex Ø75

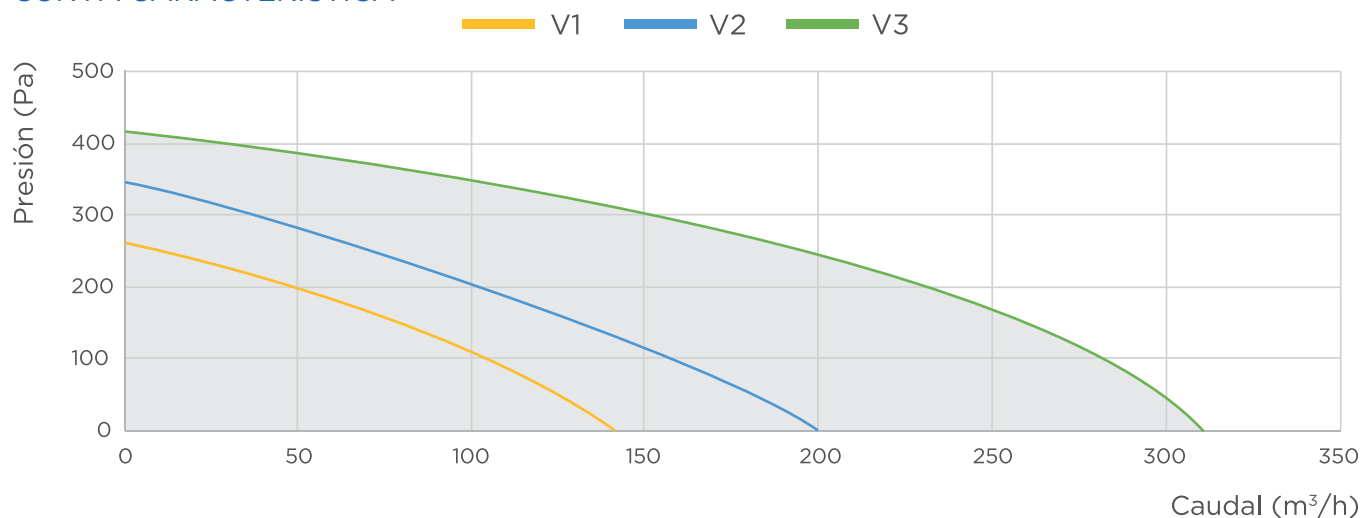
## Dimensiones



## Especificaciones técnicas

Datos técnicos		
Parametros	Unidades	Valores
Caudal	m <sup>3</sup> /h	270 (150 Pa)
Presión acústica LPa-1m	dB	45
Diámetro bocas	mm	1x $\varnothing 130 / \varnothing 160$ + 12x $\varnothing 75$
Control		3 VELOCIDADES
Instalación		Falso techo, pared
IP		IP 30
Peso	kg	8
Dimensiones	mm	520x500x200
Cuerpo + carcasa		EPP + Chapa metálica

## CURVA CARACTERÍSTICA



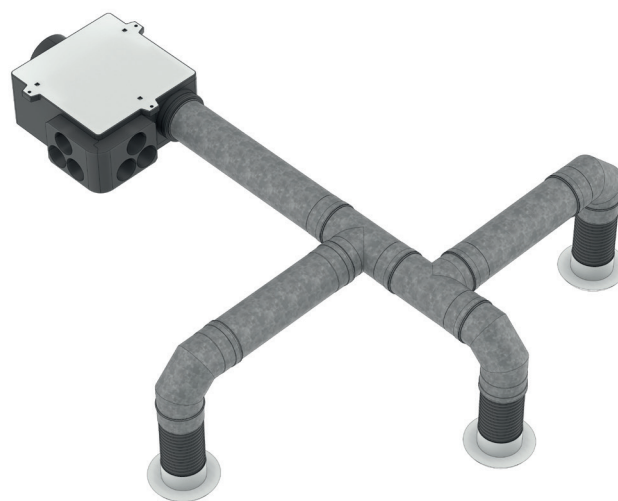
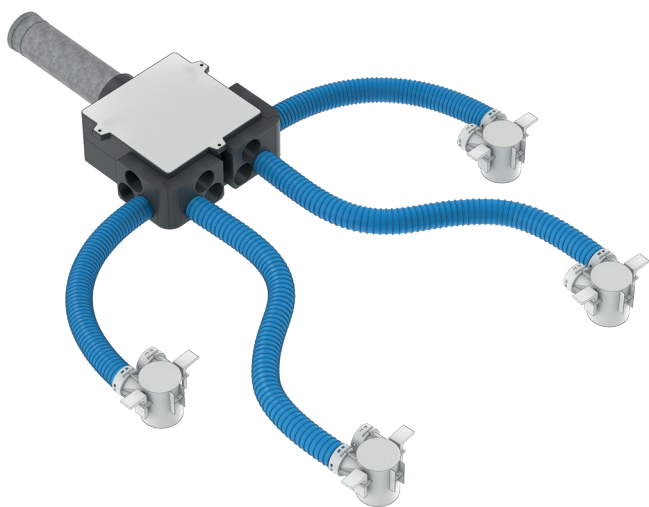
## APLICACIONES

■ JET con esquinas 6xØ75 mm

■ Esquina 1xØ130/Ø160 mm

■ JET con esquinas 6xØ75 mm

■ Esquina 1xØ130/Ø160 mm



## VENTAJAS DE INSTALACIÓN



- Posibilidad de conectar hasta 12 conductos semirrígidos EkkoFlex Ø75 mm.
- Instalación horizontal o vertical.
- Posición paralela al techo.
- Perfiles para soportación.
- Plantilla para orificios de soportación en caja.
- Bocas orientables, máxima estaqueidad.



### ACCESORIOS

Descripción	Imagen	Código
Mando inalámbrico de tres velocidades para JET		403-COVE100N0020
Esquina 1xØ130/Ø160 mm		403-COVE100N0002